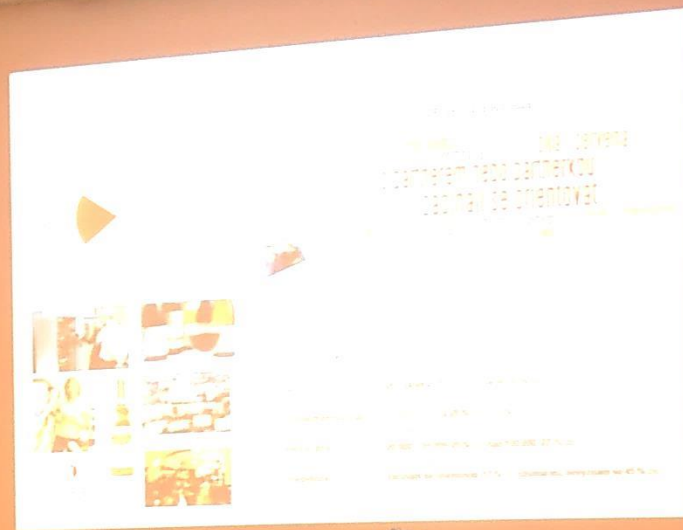


* Seminář Hustopeče 18.-20.02.2013



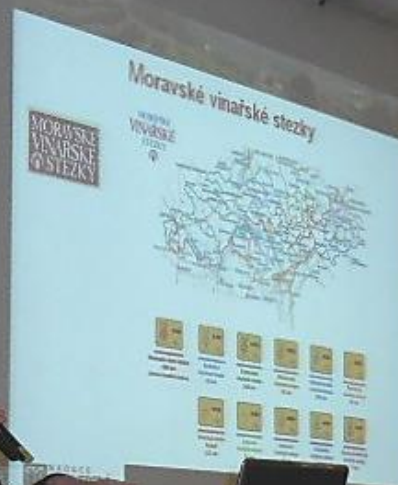
m slazené,
kofenené.
...
...
...



2013/02/19



vina z Moravy
vina z Cech



2013/02/19





2013/02/21



2013/02/21



2013/02/21



2013/02/2



Struktura trávy

celulosa

pektin

1. Lignin

2. Celulosa

3. Pektin

4. Hemicelulosa

5. Chlorofyl



2013/02/21



2013/02/21



BASF
The Chemical Company

Drahoмира Maslova
777 241534
drahomira.maslova@basf.com

MORAVÍN
Svaz moravských vinařů
Zámek 1 Mikulov
www.moravin.eu

2013/02/19

Vivando BASF

fungicid proti padli řevněnému
 preventivní i kurativní účinek
 účinnost 10 - 14 dní
 max. 3x za sezónu
 nejmodernější úč. látka metazolinol

Do začátku kvetení	0,16 l/ha	min. koncentrace
BBCH61	max. 500 l vody	0,02 %
Od začátku kvetení	0,32 l/ha	min. koncentrace
	Max. 1000 l vody	0,02 %

Speaker at podium with microphone and laptop.



Panel table with water bottles and glasses.



2013/02/19

Ekologické důvody

Akumulace humusu v půdě

• ze 120 mld. tun sušiny OH tvoří 85% uhlík, přičemž na jeho koloběhu se cca 30 mld. tun odehrává v rámci procesu fotosyntézy a dýchání rostlin

MORAVÍN



Svaz moravských vinařů

Zámek 1 Mikulov

moravin.eu

2013/02/21



2013/02/20



2013/02/21



2013/02/19



2013/02/19



2013/02/19



2013/02/21



2013/02/21